

澎湖空港快線，沿線順遊景點

觀音亭親水遊憩區



- 公車總站
- 澎湖縣馬公市介壽路7號

觀音亭親水休憩園區內有親水遊憩區、兒童遊樂場等設施，另有一座供行人步行的「西瀛虹橋」，當夜幕低垂時，會亮起燈光，綻放著七彩霓虹，景象即為絢麗多彩，白天為熱門的戲水地點，夜晚為散步休憩的好去處。



景點介紹

中央老街



- 公車總站
- 澎湖縣馬公市中央街

為澎湖群島最初發展的街道，內有數百公尺的閩式商店街，以及四百餘年的四眼井。早期居民為了用水方便而共同挖鑿，在有自來水之前一直是當地用水的主要來源，目前為縣定古蹟。



景點介紹

澎湖天后宮



- 公車總站
- 澎湖縣馬公市正義街1號
- 每日 07:00 - 19:00

古樸典雅的澎湖天后宮，為國定古蹟，是全臺灣歷史最悠久的媽祖廟，宮內有許多精工巧琢的雕刻工藝。早期居民供奉媽祖以求出海船隻與作業平安，當時稱天后宮為「媽宮」。



景點介紹

洪根深美術館



- 馬公港(長春、寶華)
- 澎湖縣馬公市民族路15-1號
- 周四-周一 09:00 - 12:00
14:00 - 17:00
(週二、三及國定假日休館，閉館前30分鐘謝絕入場)

洪根深(1946-)為澎湖縣湖西鄉人，為臺灣知名當代水墨畫家，其以現代水墨創作成為重要藝術家代表。本址原為清代台灣府台灣縣澎湖巡檢司水師副將公署(即協鎮署)，後改為澎湖通判衙門，日治時期設「澎湖島憲兵分隊」於此，並進行改建，2002年澎湖縣政府公告登錄為歷史建築。

順承門



- 馬公港(長春、寶華)
- 鄰近澎湖縣馬公市復國路2號

清法戰爭後澎湖因防禦需求興建「媽宮城」，共設有六座城門，牆高約6公尺，目前僅剩「小西門」順承門保存完整。順承門城牆採用澎湖當地產的火成岩，上面接著砗磲石砌的牆垛，並用蠟殼灰抹在表面上作為保護，相當具有澎湖特色。



景點介紹

金龜頭礮臺



- 馬公港(長春、寶華)
- 澎湖縣馬公市莒光村10-2號
- 週四-週一 09:00 - 12:00
14:00 - 17:00
(週二、週三公休)

為於馬公半島最西邊的「金龜頭礮臺」為國定古蹟，興建於1887年，位於龜頭山上，被命名為金龜頭礮臺。入口處牌樓、砲台、牆垣等建物如今皆保存良好，喜歡古蹟文化的遊客們絕對不能錯過！



景點介紹

澎湖海洋地質公園中心



- 國際廣場(福朋喜來登)
- 澎湖縣馬公市新明路71號
- 每日 08:00 - 12:00
13:00 - 17:00
- (06)926-9737

澎湖海洋地質公園中心有澎湖的自然保護區，和貓嶼海鳥保護區分佈圖、澎湖地質年代表、石材生活主題、澎湖特色景觀、玄武岩的介紹等，非常豐富詳細。地質中心的外觀主要是以石為主的特色建築，裡面有許多提供給小朋友的科學教學，還可以預約「西吉藍洞」VR體驗活動。

澎湖魚市場



- 國際廣場(福朋喜來登)
- 澎湖縣馬公市新生路158號
- 每日 04:00 - 10:00

澎湖魚市場位於國際廣場對面街區，是澎湖最大的魚貨集散地。市場內可以尋獲「澎湖三金」：「黑金」紫菜、「白金」土魷魚、「綠金」海菜，想品嚐最新鮮、肥美的漁獲，絕對要來澎湖魚市場走一回。

南海候船室



- 南海遊客中心(澎澄、雅霖)
- 澎湖縣馬公市南海交通船碼頭
- 每日 08:00 - 10:00

(攝影/YHLAA李易暹)

南海候船室提供前往七美、望安、高雄的交通船，近年重新整修，融入在地特色與環保要素，成為設計美學的候船空間。

南海遊客中心



- 南海遊客中心(澎澄、雅霖)
- 澎湖縣馬公市新營路25號
- 夏季 07:00 - 17:30
冬季 08:00 - 17:00

南海遊客中心提供往返七美、望安、虎井嶼、桶盤嶼、花嶼、將軍嶼、南方四島等處的航班，設置遊客旅遊諮詢處及各家業者售票處，為南海島嶼旅遊的交通中心。



景點介紹

北辰市場



- 北辰市場(勝國)
- 澎湖縣馬公市北辰街20號
- 每日上午(依各商家公告為主)

北辰市場是澎湖最大的市場，是澎湖生活採買的重要之地，各式食材應有盡有，你可以在這找到各式澎湖特產。鄰近的文康街是澎湖早餐一級戰區，各式各樣的在地美味，絕對讓你開啟活力滿滿的一天！

篤行十村



- 馬公港(長春、寶華)
- 澎湖縣馬公市新復路2巷22號
- 每日 08:00 - 18:00
(店家營業時間配合季節調整)

篤行十村前身為日治時期澎湖島要塞司令部和軍官宿舍，經翻修後改造成文創園區。園區內有許多色彩繽紛的藝術品、工藝品店與咖啡館等，並設有「張雨生故事館」、「潘安邦紀念館」，陳列相關文物及作品。



景點介紹

澎湖生活博物館



- 國際廣場(福朋喜來登)
- 澎湖縣馬公市新生路327號
- 每日 09:00 - 16:30 (週三公休)

澎湖生活博物館是臺灣第一座城市博物館，全館展示澎湖的文化與歷史，以真實的標本文物、文獻、圖片、生態造景、縮景模型及身歷其境的聲光多媒體交替運用，使展示內容更貼近於生活。



景點介紹

澎湖遊客中心



- 澎湖遊客中心
- 澎湖縣馬公市光華里171號
- 每日 08:00 - 17:30

澎湖遊客中心提供旅遊諮詢服務，並有豐富且特色的展區，如：澎湖特色美食、各時令節慶、澎湖在地文化等。來澎湖旅遊首站，可以先到這裡認識澎湖的歷史與文化。遊客中心旁更有休憩園區能欣賞植栽、漫步在林蔭步道上，體驗澎湖的自然魅力！



景點介紹

蔡廷蘭進士第



- 澎湖遊客中心
- 澎湖縣馬公市雙頭掛29號
- 每日 10:30 - 16:30
(週二、三公休)

蔡廷蘭本名蔡崇文，別號廷蘭，於1845年中進士，是澎湖第一位，也是唯一的進士。中榜隔年返鄉，並於舊居旁興建此進士第。目前提供駐點解說、寶寶古禮抓周等活動，歡迎來探索這書香文化的魅力之地！



景點介紹

一日旅遊攻略

想在澎湖市區大啖海鮮、漫步古蹟？還是想搭船跳島，感受澎湖的熱情陽光？搭上澎湖空港快線，這些願望都能輕鬆實現！讓澎湖空港快線成為你澎湖一日遊的起點，用最便捷的方式，玩遍羣島的精彩！

市區文化一日遊

上午馬公港站週邊遊，步行前往中央老街、天后宮、洪根深美術館、篤行十村→12:00馬公港(長春、寶華)→12:04南海遊客中心(澎澄、雅霖)，步行前往週邊餐廳用餐，可沿路購買伴手禮→14:04南海遊客中心(澎澄、雅霖)→14:05國際廣場(福朋喜來登)，步行前往澎湖生活博物館、澎湖海洋地質公園中心參觀→17:29國際廣場(福朋喜來登)→17:40馬公港

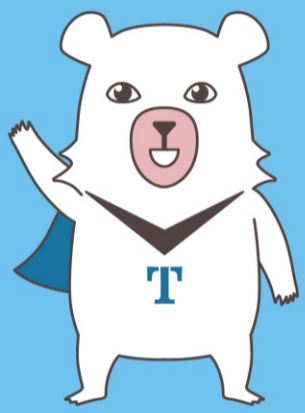
從早到晚不斷電一日遊

08:00馬公港(長春、寶華)→08:03北辰市場，步行品嚐文康街早餐，走逛澎湖最道地的市場→10:43北辰市場(勝國)→10:50澎湖遊客中心，步行前往澎湖遊客中心及蔡廷蘭進士第參觀→13:23澎湖遊客中心→13:30南海遊客中心(澎澄、雅霖)，前往Pier3澎湖購物休閒廣場走走看品嚐午餐→15:30南海遊客中心(澎澄、雅霖)→15:33公車總站，步行前往週邊品嚐澎湖小吃、特色咖啡店，傍晚日落前往觀音亭親水遊憩區觀看夕陽。

★此為預計搭乘時間，請提前5-10分前往站點等候。



澎湖 空港快線



澎湖
空港快線
輕鬆抵達真方便！

特約店家 優惠活動

於活動期間憑「台灣好行-空港快線乘車證明」，至特約店家以電子支付消費，可享專屬優惠！



特約店家名單

旅遊服務資訊

澎湖遊客中心
澎湖縣馬公市光華里171號
(06)921-6445

南海遊客中心
澎湖縣馬公市新營路25號
(06)926-4738

機場旅遊服務中心
澎湖縣湖西鄉隘門村126號之5
(06)922-8115



主辦單位 / TAIWAN 台灣好行 澎湖國家風景區管理處
營運單位 / LION 雄獅通運 LION EXPRESS

澎湖空港快線 (06)926-5265 分機7328
服務專線 (02)8793-9288

接受交通部觀光署補助(分攤配合)廣告

路線地圖 澎湖交通與台灣好行轉乘站點



時刻表



班次 No	馬公港(長春、寶華) (發車時間)	澎湖機場 (發車時間)
1	07:20	08:00
2	08:00	08:40
3	08:40	09:20
4	09:20	10:00
5	10:00	10:40
6	10:40	11:20
7	11:20	12:00
8	12:00	12:40
9	12:40	13:20
10	13:20	14:00

班次 No	馬公港(長春、寶華) (發車時間)	澎湖機場 (發車時間)
11	14:00	14:40
12	14:40	15:20
13	15:20	16:00
14	16:00	16:40
15	16:40	17:20
16	17:20	18:00
17	18:00	18:40
18	18:40	19:20
19	19:20	20:00
20	20:00	20:40

購票資訊

票價 30元 / 單程
車上可投現金，持電子票證搭乘
(悠遊卡、一卡通、愛金卡)

澎湖空港快線預約平台



掃描QR Code
立即預約搭乘

澎湖空港快線優惠套票

搭乘台灣好行澎湖空港快線，輕鬆暢遊澎湖！精選多款超值套票，結合交通、美食與在地優惠，帶您輕鬆體驗澎湖魅力。



查看最新優惠
方案與內容

澎湖年度精彩活動

(活動時間依主辦單位公告為主)

- 農曆元月 澎湖元宵乞龜專車
- 3-6月 澎湖自行車領騎服務
- 5-8月 澎湖國際海上花火節
- 8月 澎大海沙灘音樂祭
- 9月 澎湖跳島101K自行車活動
- 9-10月 澎湖追風音樂燈光節
- 10月 林投牽畧趣
- 11月 菊島澎湖跨海馬拉松
- 全年度 澎湖四季旅遊

