

*** 志願服務工作隊 ***

壹、依據：

澎湖國家風景區管理處志願服務實施計劃（四、服務內容）暨志工管理須知（三、服務類別）、分組管理（第三項分組，配合服勤任務需求）訂定之自治管理公約。

貳、成立名稱：

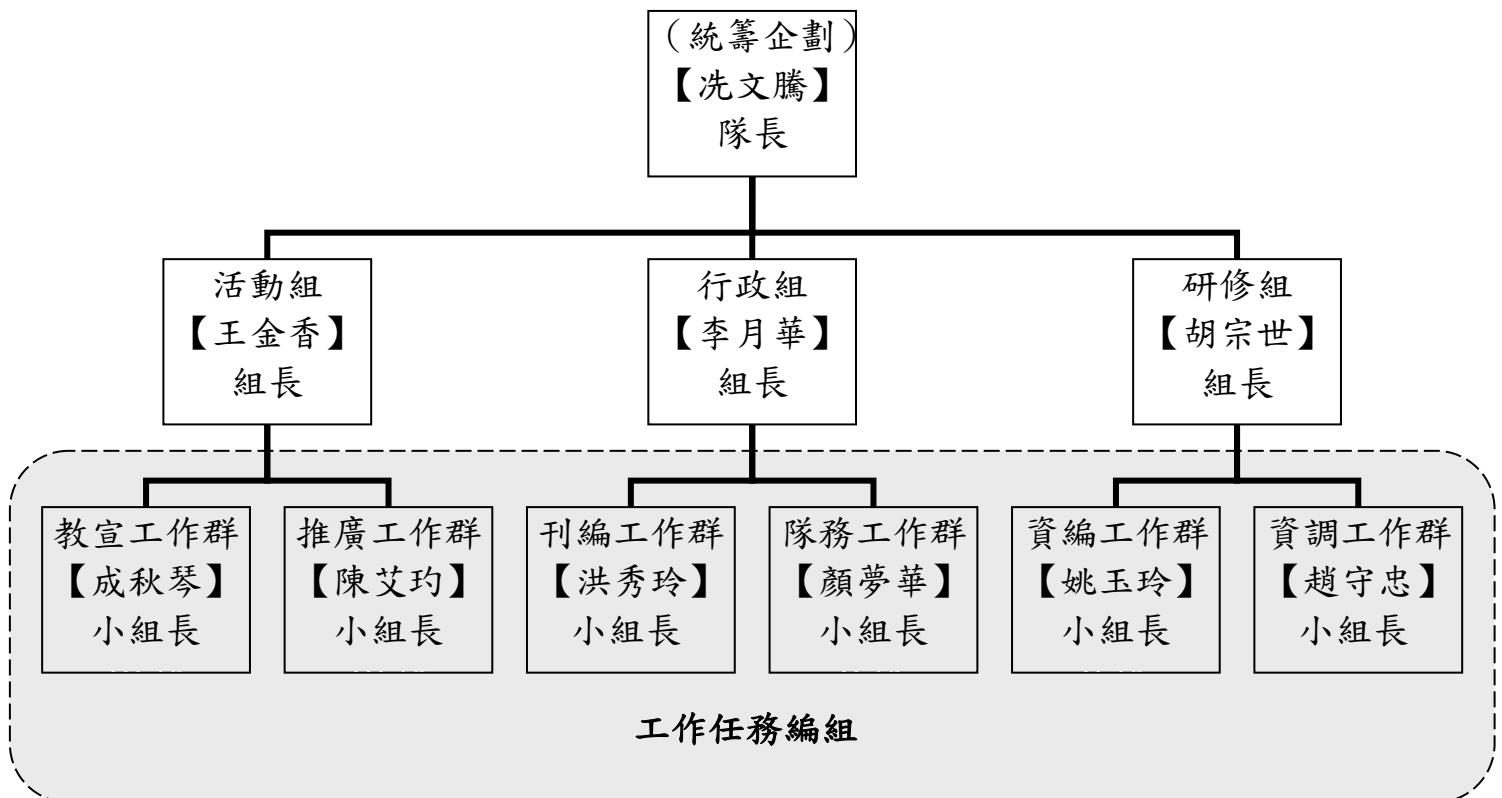
為澎湖國家風景區管理處志願服務工作隊，簡稱【澎管處志工隊】。

參、實施方式：

管理處指定志工隊長後，由隊長遴選分工之自治幹部。即報請管理處頒發「自治幹部聘任證書」。

肆、組織架構：如下。

志願服務工作隊任務編組暨組織架構表



伍、任務分配：

項目	職掌名稱	任務說明	辦理屬性
一	隊長	①統籌隊務企劃及推展 <u>管理處</u> 指導之任務。	經常
		②綜審會計、出納予以隊員周知。	年度大會
二	研修組組長	①觀光資源調查統計、資料收集與編纂等業務之統籌執行。	協助 <u>管理處</u>
		②支援行政組、活動組相關業務。	配合
1	資調工作群小組長	①執行『觀光資源調查統計』工作。	協助 <u>管理處</u>
		②管理處或隊務活動攝影人力支援。	經常
2	資編工作群小組長	①執行『資料收集與編纂』工作。	協助 <u>管理處</u>
		②支援行政組、活動組之相關業務及資訊提供。	配合
三	行政組組長	①執行志工之聯絡、服勤班表、資料建檔、登錄與校對，及志工刊物編輯等業務分配。	協助 <u>管理處</u>
		②會計、出納彙整工作。	經常
3	隊務工作群小組長	①執行『志工之聯絡』、『服勤班表』、『登錄與校對』工作。	經常
		②處理總務事項及出納相關事宜。	經常
4	刊編工作群小組長	①執行『資料建檔』、及『志工刊物編輯』等工作。	經常
		②處理隊務會計帳務登錄事宜。	經常
四	活動組組長	①所舉辦之觀光推廣、環境教育宣導等相關活動分配。	支援 <u>管理處</u>
		②統籌解說訓練、學習之旅、聯誼餐會等事宜。	經常
5	推廣工作群小組長	①執行『觀光推廣』等相關活動。	支援 <u>管理處</u>
		②籌備學習之旅、聯誼餐會等活動相關事宜。	經常
6	教宣工作群小組長	①執行『環境教育宣導』等相關活動。	支援 <u>管理處</u>
		②辦理解說訓練、支援行政組聯絡伙伴事宜。	配合