

北環線

尋幽秘境

3/02 3/09 3/16 3/23 3/30

遊程特色：

古厝巡禮、特色軍事史蹟、
秘境打卡景點、專業導覽

\$600 元 / 每人

含小門地質探索館門票、
銅牆鐵壁門票、餐食1份、
傳統點心1份及保險。

憑澎湖機票或船票

送 花生酥一包

湖西+南環線

農漁村體驗

3/03 3/10 3/17 3/24 3/31

遊程特色：

農漁村手作體驗、廟宇文化、
特色古厝、專業導覽

\$550 元 / 每人

含炸棗手作體驗、
餐食1份及保險。

憑澎湖機票或船票

送 花生酥一包

報名方式：
網路表單報名
每梯次30名額



網路表單

官方Line ID：
@082vneig



聯絡方式：
林先生
0921-770300
席小姐
0931-069789



北環線

上下車地點：

石滬廣場、澎澄飯店、雅霖飯店、
喜來登酒店東側、元泰飯店

- 澎湖天后宮 台灣歷史最悠久媽祖廟
- 專車出發
- 白沙-通梁古榕 百年歷史古榕樹
- 鯨魚洞及小門地質探索館 特殊海蝕景觀
- 享用午餐
- 西嶼-漁翁島燈塔 台灣最古老燈塔
- 西嶼-外垵三仙塔 媲美國外海島-聖托里尼
- 西嶼軍事古蹟-銅牆鐵壁 百年彈藥庫
- 二崁古厝巡禮 傳統特色古厝聚落
- 西嶼-魚躍有餘裝置藝術 跨海大橋-西嶼端
- 返回馬公市下車點

● 導遊得視當日狀況做適度調整



漁翁島燈塔



外垵三仙塔



銅牆鐵壁



二崁古厝

訪古輕旅行 尋幽秘境



湖西+南環線

上下車地點：

石滬廣場、澎澄飯店、雅霖飯店、
喜來登酒店東側、元泰飯店

- 專車出發
- 農漁村體驗-傳統炸棗體驗
傳統美食手作體驗
- 走讀南寮古厝 全球百大綠色旅遊地
- 享用午餐
- 湖西秘境-菓葉灰窯 秘境打卡點
- 農漁村體驗-水產種苗繁殖場手作體驗
擁有豐富海洋生態資源
- 澎湖紫微宮 澎湖最高大露天神像
- 定置漁網市場 澎湖道地漁業文化
- 澎湖天后宮 台灣歷史最悠久媽祖廟
- 返回馬公市下車地點

● 導遊得視當日狀況做適度調整



定置漁網



澎湖天后宮



菓葉灰窯

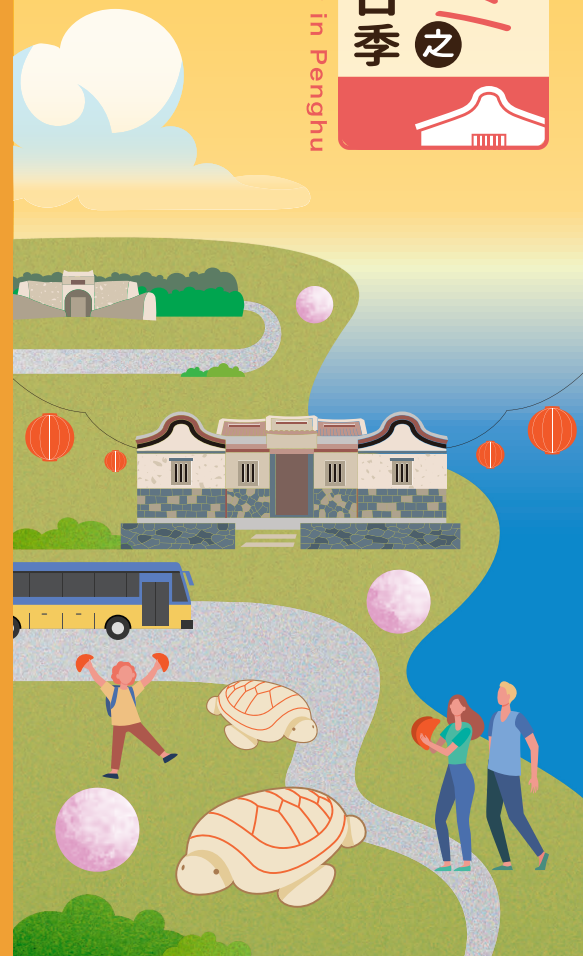


傳統炸棗體驗

農漁村體驗 訪古輕旅行



澎湖四季旅遊
Four Seasons Penghu Travel





元宵乞龜專車

湖西+南環線

2/23~2/26

遊程特色：廟宇主題龜、擲筊體驗、古早味釜鍋飯、專業導覽

到站時間	離站時間	站名	上車地點
13:30	13:40	石滬廣場	上車地點
13:45	13:55	澎澄飯店 門口前	
14:00	14:10	雅霖飯店 門口前	
14:15	14:25	喜來登飯店 東側門口前	
14:30	15:20	澎湖生活博物館 台灣第一座城市博物館	
15:35	16:10	山水上帝廟 金鑽金龜、黃金龜	
16:20	17:00	澎湖紫微宮或興仁懋靈殿 文創龜 五千斤大米龜	
17:10	17:35	林投沙灘・貝殼教堂	
17:45	19:00	湖西天后宮+湖東活動中心享用釜鍋飯 大米龜、肪片龜	
19:05	20:00	尖山顯濟殿 或 龍門安良廟 金磚米龍龜 金莎巧克力龜	
20:20	21:00	南甲海靈殿 三百斤大米龜 接駁終點站	

導遊視當日狀況做適度調整。

\$450 元/每人

含澎湖生活博物館門票、
餐食1份及保險。

報名表單



官方Line



元宵乞龜專車

北環線

2/24~2/25

到站時間	離站時間	站名	上車地點
15:00	15:10	石滬廣場	上車地點
15:20	15:25	喜來登飯店 東側門口前	
15:25	16:05	澎湖生活博物館 台灣第一座城市博物館	
16:20	17:30	東衛天后宮&東衛坑道	
17:45	18:20	赤崁龍德宮 1萬5千斤米龜	
19:00	20:40	外坡漁火 需改搭接駁車進入會場 回程馬公	

\$280 元/每人

含澎湖生活博物館門票、
專業導遊及龍年紀念金幣1份。

元宵乞龜專車北環線

報名專線 06-9267686



湖西+南環線

北環線



湖西+南環線

北環線



澎管處粉絲團



訪古季資訊



乞龜攻略