

北環線

尋幽秘境

2/25 3/04 3/11 3/18 3/25

遊程特色：

古厝巡禮、特色軍事史蹟、
秘境打卡景點、專業導覽

\$500 元 / 每人

含小門地質探索館門票、
銅牆鐵壁門票、特色點心、
餐食1份及保險。

憑澎湖機票或船票

送澎湖當地麵線或花生酥一包

湖西+南環線

農漁村體驗

2/26 3/05 3/12 3/19 3/26

遊程特色：

農漁村手作體驗、廟宇文化、
軍事古蹟、專業導覽

\$950 元 / 每人

含龍門閉鎖陣地門票、
舂片龜體驗、敲魚乾體驗、
餐食1份及保險。

憑澎湖機票或船票

送澎湖當地麵線或花生酥一包



北環線

上下車地點：

石滬廣場、澎澄飯店、雅霖飯店、
喜來登酒店東側、元泰飯店

- 澎湖天后宮 台灣歷史最悠久媽祖廟
- 專車出發
- 白沙-通梁古榕 百年歷史古榕樹
- 鯨魚洞及小門地質探索館 特殊海蝕景觀
- 享用午餐
- 二坎古厝巡禮 傳統特色古厝聚落
- 西嶼軍事古蹟-銅牆鐵壁 百年彈藥庫
- 西嶼-內坡遊憩區 媲美國外海島-馬爾地夫
- 西嶼-漁翁島燈塔 台灣最古老燈塔
- 西嶼-魚躍有餘裝置藝術 跨海大橋-西嶼端
- 返回馬公市下車點

●導遊得視當日狀況做適度調整



漁翁島燈塔



內坡遊憩區



銅牆鐵壁



二坎古厝

訪古輕旅行 尋幽秘境



湖西+南環線

上下車地點：

石滬廣場、澎澄飯店、雅霖飯店、
喜來登酒店東側、元泰飯店

- 專車出發
- 農漁村體驗-手作舂片龜體驗
傳統美食手作體驗
- 湖西秘境-菓葉灰窯 秘境打卡點
- 龍門閉鎖陣地 日治軍事據點
- 享用午餐
- 農漁村體驗-「年年有鱈」敲魚乾體驗
澎湖特色手作傳統零嘴
- 澎湖紫微宮 澎湖最高大露天神像
- 定置漁網市場 澎湖道地漁業文化
- 澎湖天后宮 台灣歷史最悠久媽祖廟
- 返回馬公市下車地點

●導遊得視當日狀況做適度調整



定置漁網



澎湖天后宮



菓葉灰窯



年年有鱈 敲魚乾

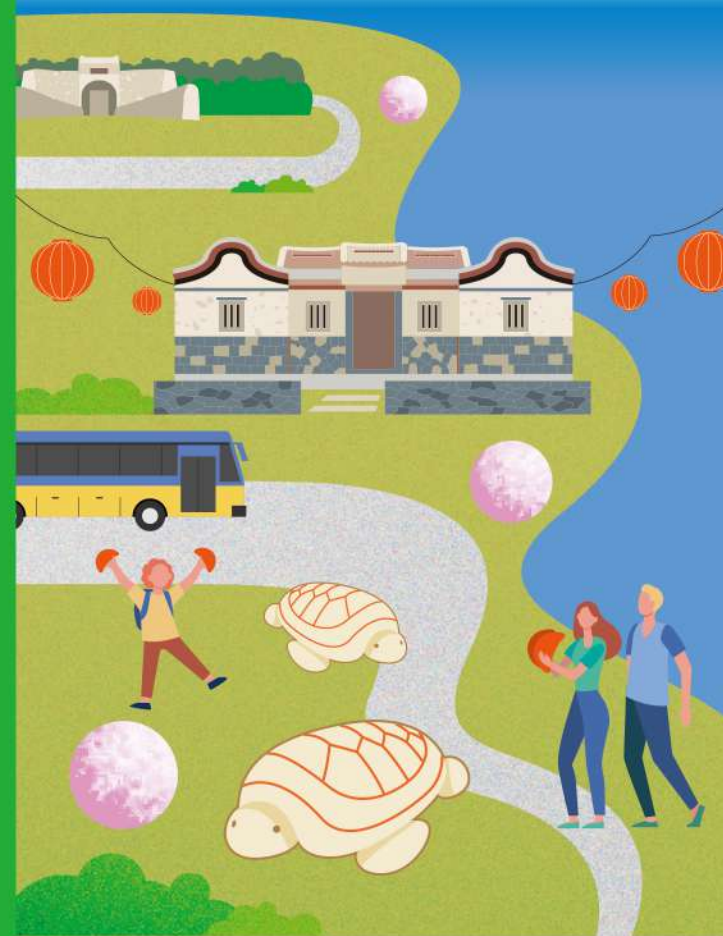
訪古輕旅行 農漁村體驗



Winter in Penghu

訪古季

冬之



交通部觀光局
Tourism Bureau, MOTC



澎湖國家風景區管理處
Penghu National Scenic Area Administration, Tourism Bureau, MOTC

廣告

報名方式：

網路表單報名
每梯次30名額

官方line id：

@082vneig

聯絡方式：

林先生
0921-770300
葉小姐
0931-069789



網路表單



官方Line



元宵乞龜專車

湖西+南環線

2/04 ~ 2/07

遊程特色：廟宇主題龜、擲筊體驗、傳統點心、專業導覽

到站時間	離站時間	站名	上車地點
13:30	13:40	石滬廣場	上車地點
13:45	13:55	澎澄飯店 門口前	
14:00	14:10	雅霖飯店 門口前	
14:15	14:25	喜來登飯店 東側門口前	
14:30	15:20	澎湖生活博物館 台灣第一座城市博物館	
15:30	16:10	文澳祖師廟或石泉朱王廟 巨型白色光雕龜	
16:35	17:15	山水上帝廟 金鑽黃金龜415兩	
17:15	17:30	林投沙灘·貝殼教堂	
17:50	18:10	尖山顯濟殿或龍門安良廟 金磚米龜 金莎巧克力龜	
18:20	19:00	湖西市區用餐(晚餐自理)	
19:00	19:40	湖西天后宮 大米龜、肪片龜	
20:00	20:40	南甲海靈殿 300斤大米龜 接駁終點站	

\$250 元/每人

導遊得視當日狀況做適度調整。

報名表單



官方Line



含生活博物館門票、
特色點心-炸糰1盒、保險。



元宵乞龜專車

北環線

2/05 ~ 2/07

到站時間	離站時間	站名	上車地點
14:00	14:05	星海灣飯店上車	上車地點
14:10	14:15	石滬廣場上車	
14:20	14:25	喜來登飯店上車	
14:30	15:10	澎湖生活博物館 台灣第一座城市博物館	
15:30	15:50	赤坎龍德宮 1萬5千斤米龜	
16:10	16:30	通梁古榕/保安宮 百年歷史古榕樹	
16:45	17:45	二坎古厝 保有傳統特色的古厝聚落	
18:00	20:00	外坡漁火 需改搭接駁車進入會場	
		回程馬公	

\$250 元/每人

元宵乞龜專車北環線
報名專線 06-9267686



澎湖處粉絲團



訪古季資訊



乞龜攻略